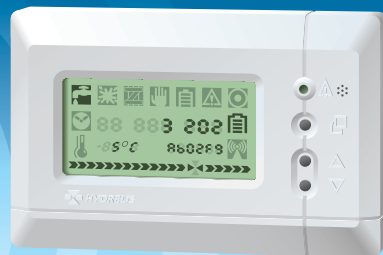


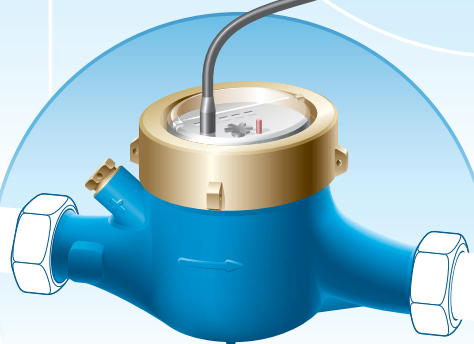
Sistema de control vía radio de consumos de agua

# CHECK FLOW

- Control de consumos
- Prevención de las inundaciones
- Detección de fugas
- Alarma



Autónomo  
Compacto  
Fácil de instalar



Colectividades  
Puertos marítimos  
Edificios industriales  
Escuelas, universidades, etc.  
Comunidades de vecinos  
Locales y oficinas



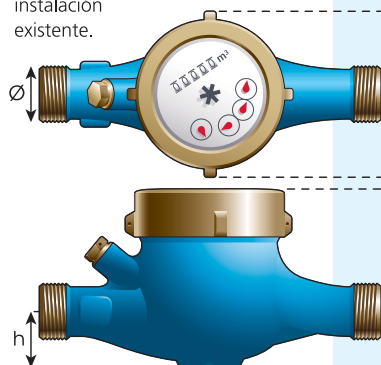
FICHA RESUMEN GIMATEG [gimateg@telefonica.net](mailto:gimateg@telefonica.net) [www.gimatec.es](http://www.gimatec.es)

# CHECK FLOW

Las nuevas tecnologías al servicio del agua

## APLICACIONES

**CHECK FLOW** permite a las empresas, los particulares y las colectividades asegurar una vigilancia de su red de alimentación de agua. Vigila el consumo de agua y le ayuda a controlar mejor sus facturas. Se integra fácilmente en una instalación existente.



	Ø25	Ø30	Ø40
L	260	260	300
H	120	120	130
h	40	40	60
P	100	100	136

## INSTALACION

- Se coloca a la entrada de un edificio (terciario, colectividades, comunidad de vecinos, industrias).
- A la entrada de un bloque sanitario (terciario, colectividades, ocios).
- A la entrada de una zona (industrias).
- A la entrada de punto de agua aislado (colectividades, espacios verdes, industrias, ocios, puertos marítimos).

## FUNCIONAMIENTO

**CHECK FLOW** mide y analiza en tiempo real la circulación del agua y detecta los consumos anormales. Gracias a su módulo de análisis vía radio (alcance hasta 400 m en el exterior), informa permanentemente sobre el estado de la red de agua. Detecta las fugas u otras anomalías

y activa la alarma: el módulo de análisis vía radio emite un sonido y una señal luminosa.

La pantalla indica la causa del problema y el caudal de fuga.

La suspensión de la alarma se hace pulsando el botón de la unidad de control. Esta simple acción reinicializa el sistema.

## INSTALACIÓN

**CHECK FLOW** se suministra en una caja que incluye 3 elementos a instalar por separado:

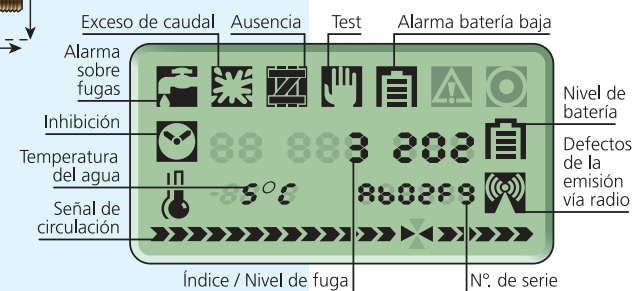
- La detección
- La unidad de control
- El módulo de análisis vía radio

La detección y la unidad de control se instalan a la entrada del agua en el edificio.

El módulo de análisis vía radio se instala a distancia en un lugar muy cómodo para vigilar el consumo de agua y el estado de la red, por ejemplo en un local de control.

El ensamblaje no necesita ningún cableado.

## MÓDULO DE ANÁLISIS



## CONDICIONES DE SERVICIO

	Ø25	Ø30	Ø40
Temperatura	30°	30°	30°
Qn (m³/h)	3,5	5	10
Sensibilidad (l/h)	20	20	40

## OPCIONES

- Módulo radio a larga distancia con alimentación 220v (disponible en septiembre de 2007).
- Recogida y centralización de los datos en el ordenador PC (disponible en septiembre de 2007).



Controle realmente sus facturas de agua con CHECK FLOW

réf: FTc03

Ilustraciones nones contractuales