

## TELEPILOTAGE WEB

Le logiciel de télépilotage permet de gérer et de commander à distance chacun des points équipés.

A tout moment, il est possible de suivre sa consommation à distance, de gérer les alertes individuellement, de commander à distance l'ouverture ou la fermeture d'un point d'eau, de modifier à distance les réglages en fonction des besoins.



Suivi des consommations



Journal des alertes



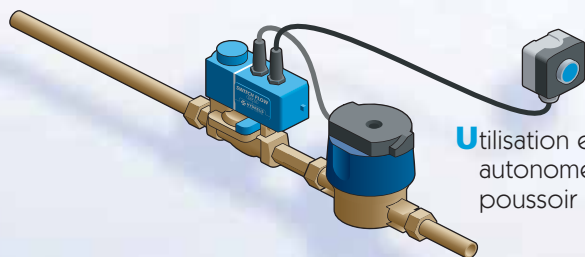
Télécommande



Paramétrage

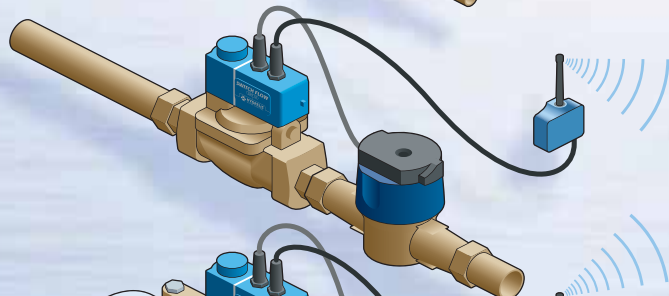
## MONTAGES TYPE

Le même appareil, en fonction de sa configuration et de son paramétrage, satisfait des besoins variés, selon les particularités et les contraintes du site, et selon les objectifs recherchés par le client. Sa configuration peut évoluer dans le temps.



Utilisation en mode autonome avec bouton poussoir à distance

Fosse

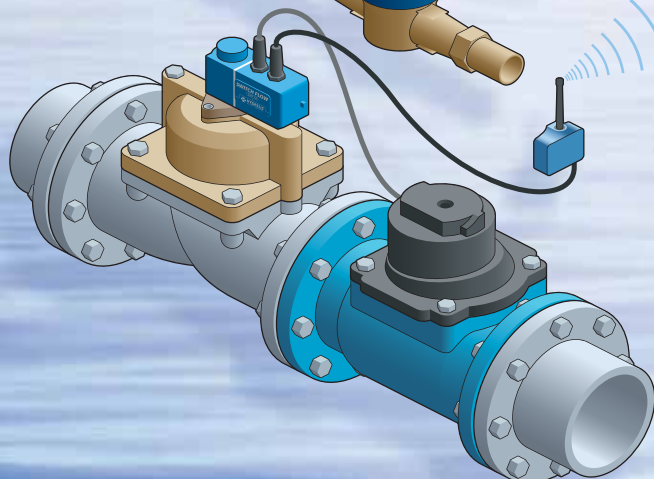


Regard



Télépilotage par radio

Local technique



## EXEMPLES PRATIQUES

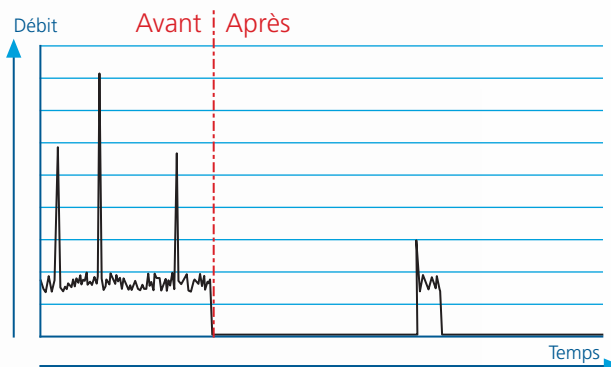


### DES POINTS ISOLES

- Fermeture automatique de l'eau tous les soirs.
- Ouverture manuelle de l'eau par l'agent qui en a besoin.
- Economie allant jusqu'à 95% des consommations.

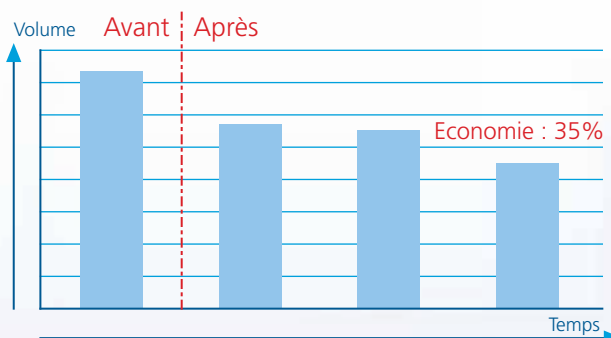
Le Switch-Flow peut satisfaire tout type de situation tout en tenant compte des contraintes d'exploitation spécifiques à chaque site.

Le temps de retour sur investissement est couramment inférieur à 1 an.



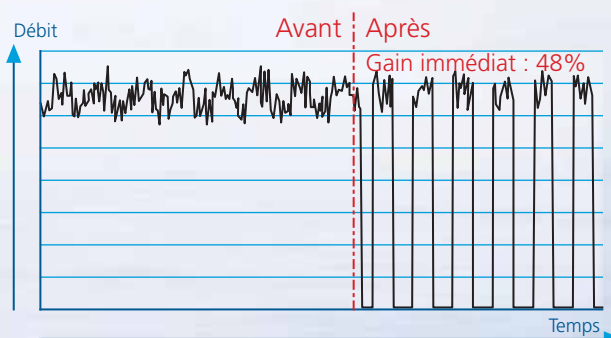
### UN LYCEE

- Equipement de chaque bâtiment en entrée.
- Utilisation du mode horloge en dehors des périodes d'occupation.
- Gestion individualisée des sanitaires et des points d'eau à forte consommation.
- Gestion centralisée.
- L'économie réalisée au Lycée Béhal de Lens est de 35% suite à la mise en place des équipements.



### UN CIMETIERE

- Ouverture de l'eau limitée aux heures d'ouverture du cimetière.
- Disjonction automatique en cas de fuite majeure.
- Typiquement l'économie réalisée est supérieure à 30% suite à la mise en place d'un Switch-Flow.



### UN IMMEUBLE DE LOGEMENTS COLLECTIFS

- Disjonction automatique en cas de fuite majeure sur l'arrivée principale.
- Alertes instantanées sur messagerie.
- L'exemple ci-joint provient d'un cas concret de rupture de la canalisation principale.

- a) : Fuite latente
- b) : Fermeture automatique de sécurité
- c) : Réparation
- d) : Remise en eau
- e) : Retour à la normale

